

平成 21 年 5 月 26 日

各 位

会 社 名 株式会社トラスト・テック  
代表者名 代表取締役社長 小川毅彦  
(JASDAQ・コード 2154)  
問合せ先 取締役管理本部長 伊藤博史  
電話番号 03-5777-7727

### 組織変更・人事異動に関するお知らせ

当社は、本日開催の取締役会において、下記の組織変更と人事異動について決定いたしましたのでお知らせいたします。

### 記

#### 1. 背景

現状の経営環境に対応し業務分掌の簡素化および組織運営の効率化を推進し、収益力の向上を図るため、平成 21 年 6 月 1 日付で組織変更と人事異動を行うものです。

#### 2. 組織変更

平成 21 年 6 月 1 日付基本組織の変更

トラスト・テック社

東海営業部を廃止する。

トラストワークス社

関東営業部を廃止する。

営業開発部を廃止する。

業務管理部を廃止する。

生産部を設置する。

管理本部

管理部を新設し、総務部・経理部を統合する。

その他、営業所等の統廃合に関しては、4.「組織図（平成 21 年 6 月 1 日）」をご参照ください。

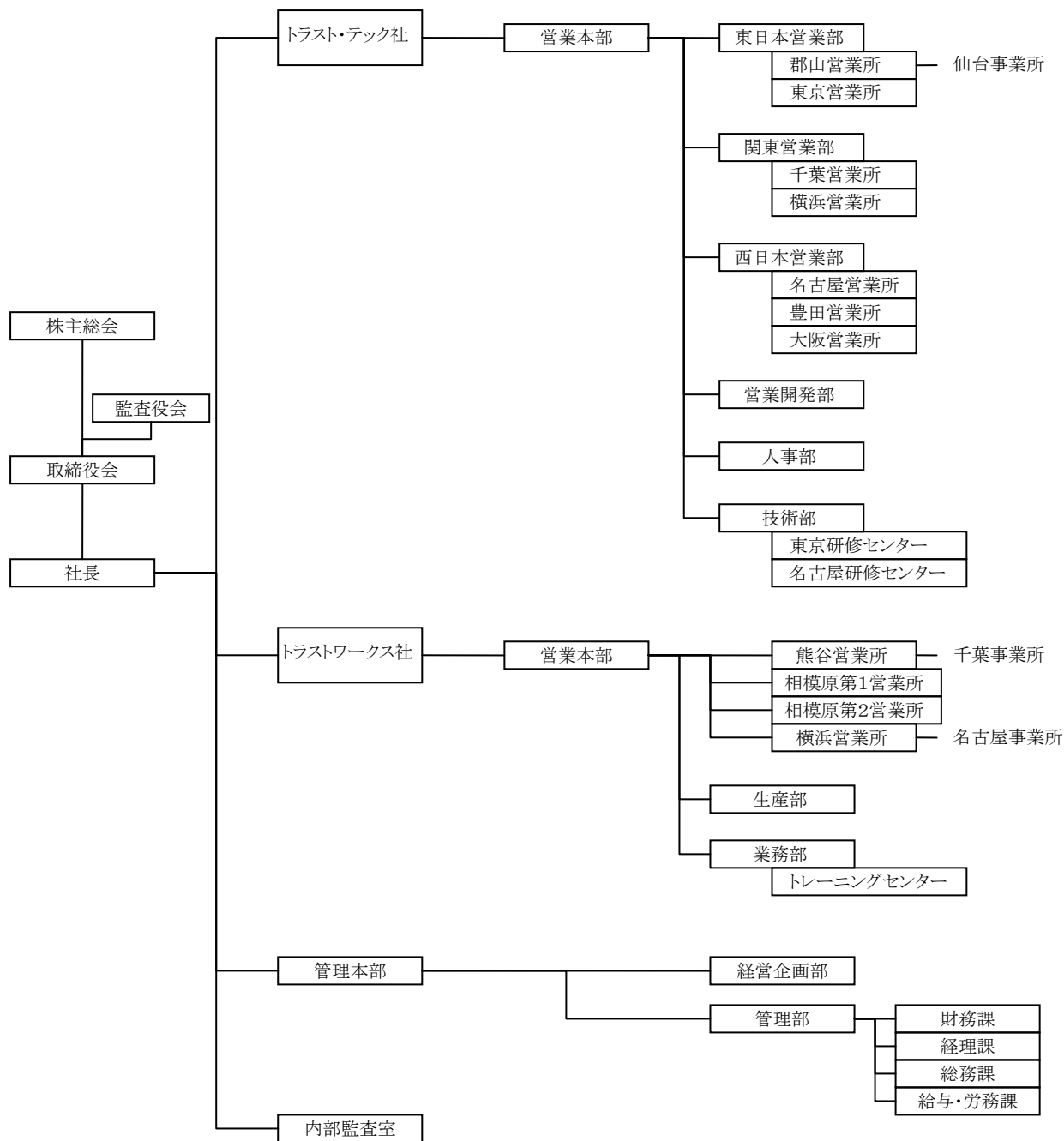
### 3. 人事異動

平成 21 年 6 月 1 日付

| 新役職   | 氏名    | 旧役職                                       |
|---|-------|---|
| 代表取締役社長<br>兼トラス・テック社社長<br>兼トラス・テック社営業本部長<br>兼トラス・テック社東日本営業部長<br>兼(株)TTM取締役(非常勤) | 小川 毅彦 | 代表取締役社長<br>兼トラス・テック社社長<br>兼(株)TTM取締役(非常勤) |
| 取締役<br>トラス・テック社営業開発部長<br>兼トラス・テック社関東営業部長  | 和田 康仁 | 取締役<br>トラスワークス社社長                         |
| 取締役<br>トラス・テック社西日本営業部長  | 大沢 康夫 | 取締役<br>トラス・テック社営業本部長<br>兼東日本営業部長          |
| 専務執行役員(出向)<br>(株)TTM 代表取締役社長  | 木村 重晴 | 執行役員(出向)<br>(株)TTM 代表取締役社長                |
| 専務執行役員<br>トラスワークス社社長  | 岩田 光弘 | 専務執行役員<br>トラスワークス社営業本部長                   |
| 執行役員管理副本部長<br>兼管理部長<br>兼(株)TTM取締役(非常勤)  | 奥山 敏則 | 執行役員管理副本部長<br>兼総務部長<br>兼(株)TTM取締役(非常勤)    |
| トラスワークス社<br>生産部長  | 大石 浩二 | トラス・テック社<br>営業開発課長                        |
| 管理本部管理部総務課長   | 白井 憲夫 | 執行役員<br>トラスワークス社業務管理部長                    |
| トラスワークス社<br>相模原第2営業所長   | 小林 猛  | 執行役員<br>トラスワークス社関東営業部長                    |
| トラスワークス社<br>横浜営業所長  | 熊田 隆司 | 執行役員<br>トラスワークス社営業開発部長                    |
| トラスワークス社<br>熊谷営業所長  | 傍島 勇人 | 執行役員<br>トラスワークス社名古屋営業所長                   |
| 内部監査室長  | 小島 敏明 | 執行役員<br>内部監査室長                            |

| 新役職                  | 氏名    | 旧役職                  |
|----------------------|-------|----------------------|
| 管理本部管理部財務課長          | 百野 雅則 | 管理本部経理部長             |
| トラスト・テック社<br>名古屋営業所長 | 日比 龍人 | トラスト・テック社<br>東海営業部長  |
| トラスト・テック社<br>横浜営業所長  | 佐山 実  | トラスト・テック社<br>関東営業部長  |
| トラスト・テック社<br>大阪営業所長  | 吉田 昌弘 | トラスト・テック社<br>西日本営業部長 |
| トラスト・テック社<br>営業開発課長  | 山根 顕司 | トラスト・テック社<br>営業開発部長  |

4. 組織図（平成 21 年 6 月 1 日）



※課は管理本部のみ表記

以 上